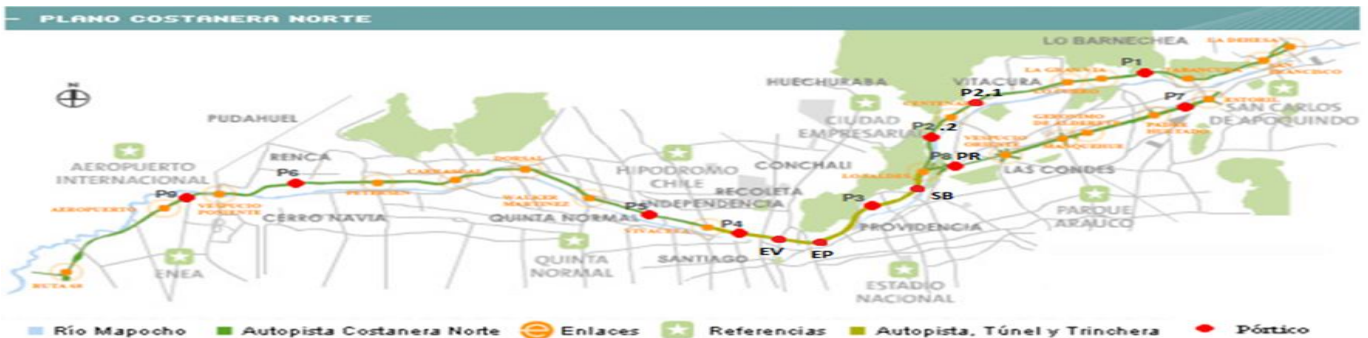


1. ANTECEDENTES GENERALES

La Concesión Internacional Sistema Oriente - Poniente, denominada Autopista Costanera Norte, se encuentra inserta en la red vial estructural del Plan Regulador Metropolitano de Santiago, y se compone por dos ejes viales de alto estándar.

- Eje Costanera Norte, con una extensión de 35, 41 km (en sentido oriente poniente), cuyo recorrido va desde el Puente La Dehesa hasta la Ruta 68.
- Eje Kennedy, con una longitud aproximada de 7,4 km se extiende desde Avenida Tabancura (Nudo Estoril) hasta el Puente Lo Saldes, sobre el río Mapocho.

El proyecto interconecta en su recorrido 11 comunas de la Región Metropolitana, distribuidas de oriente a poniente de acuerdo al siguiente detalle: Lo Barnechea, Vitacura, Las Condes, Providencia, Santiago, Recoleta, Independencia, Quinta Normal, Cerro Navia, Renca y Pudahuel. Además, de dar una accesibilidad salida rápida y segura desde y hacia Valparaíso y al Aeropuerto Internacional de Santiago Comodoro Arturo Merino Benítez AMB.



Nombre del Contrato	Concesión Internacional Sistema Oriente Poniente.
Sociedad Concesionaria	Sociedad Concesionaria Costanera Norte S.A.
Decreto de Adjudicación	D.S. MOP N° 375 del 24.02.2000. Publicación Diario Oficial 19.04.2000.
Inicio de Concesión	01.07.2003
Plazo de Concesión	30 años
Kilómetros Concesionados	35,41 Km. (Eje Costanera Norte) 7,4 Km. (Eje Kennedy)
kilómetro Inicio – Término de:	0 - 34,500 (Eje CN) 0 - 7,4 (Eje Kennedy)
Puesta en Servicio Provisoria	Centenario-Ruta 68 - Eje CN: 12.04.2005 por Res. DGOP N° 924. Tabancura-Centenario - Eje CN: 17.05.2006 por Res. DGOP N° 1536. Estoril-Puente Lo Saldes - Eje Kennedy: 03.10.2006 por Res. DGOP N° 3293. Puente La Dehesa-Tabancura - Eje CN: 04.10.2007 por Res. DGOP N° 3059.
Puesta en Servicio Definitiva	Tabancura - Ruta 68 - Eje CN: 22.11.2006 por Res. DGOP N° 3899. Estoril-Puente Lo Saldes - Eje Kennedy: 01.08.2007 por Res. DGOP N° 2455. Puente La Dehesa - Tabancura - Eje CN: 09.07.2008 por Res. DGOP N° 2484 del 09/07/2008.
Inversión Oferta Inicial	UF 13.026.867
Convenios Complementarios	UF 9.901.215
Convenios Complementarios	CC1 D.S. MOP N° 1079 del 13.07.2001 CC2 D.S. MOP N° 1397 del 28.09.2001 CC3 D.S. MOP N° 559 del 30.05.2003 CC4 D.S. MOP N° 559 del 30.05.2003 CC5 D.S. MOP N° 228 del 11.04.2005 CC6 D.S. MOP N° 503 del 25.07.2007
Accionistas y su participación	Grupo Costanera S.p.A. : 99,998% Gestión Vial S.A. : 0,002%
Asesoría Inspección Fiscal	Consorcio Creaxion Ingenieros Consultores Ltda.- Len y Asociados Ingenieros Consultores Ltda.
Call Center	(02) 24 900 900
Fono Emergencia	(02) 2 4 900 767
Centro(s) Atención Clientes	(EAC), Edificio de Administración y Control. General Prieto 1430, Independencia. (E1), COPEC KM. 7.6 CN. Comuna de Vitacura (calzada norte). (CB), Municipalidad de Vitacura, Centro Bicentenario. Avenida Bicentenario N°3800. (E7), Acceso Vial Arturo Merino Benítez, Km. 1487. Comuna de Pudahuel. Metro Universidad de Chile, Piso 1 Oficina N°3. Comuna de Santiago. Oficina Central Vespucio Sur, Av. Américo Vespucio 4665. Comuna de Macul. (PA) Mall Parque Arauco, Av. Presidente Kennedy 5413. Comuna de Las Condes. Mall Paseo Quilín, Av. Américo Vespucio 3300, local 1123, primer nivel. Comuna de Peñalolén. Mall Plaza Oeste, zona de servicio local 133. Comuna de Cerrillos.
Centro(s) Atención de Emergencia	Enlace Lo Saldes (entre el Puente Lo Saldes y CN). Edificio Corporativo
N° Postes SOS	56 Teléfonos de Emergencia y 225 Estaciones de Emergencia Túnel
Mensajería Variable	45 Paneles
Página WEB Concesionaria	www.costanera.cl
Cámaras de Vigilancia	146

Esquema de la Autopista
Fuente: Costanera Norte

4. ACCIDENTABILIDAD

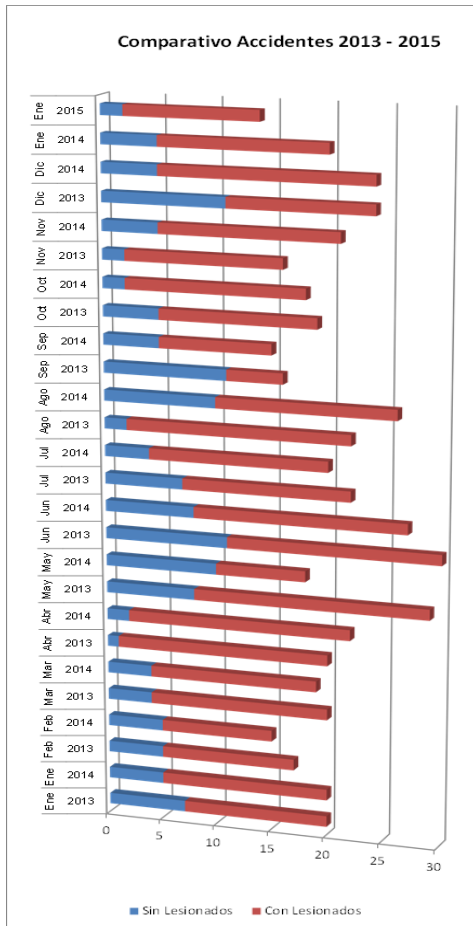
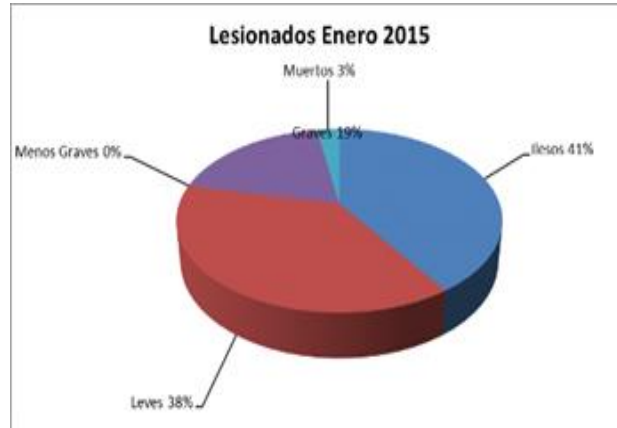
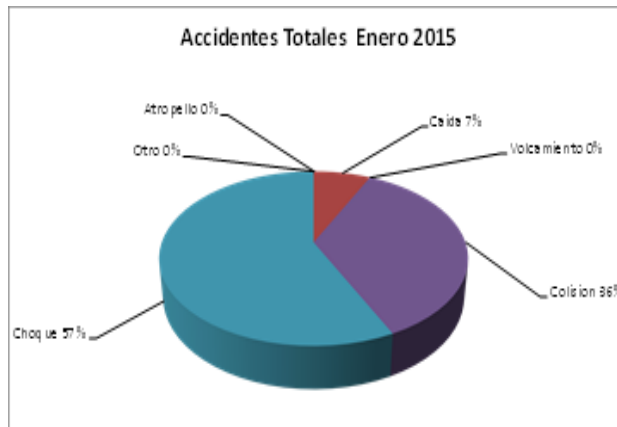


Gráfico 5: Comparativo accidentes con y sin lesionados del 2013 al 2015. Fuente: Informe Mensual SOP.



Ilisos	15
Leves	14
Menos Graves	0
Graves	7
Muertos	1

Gráfico 6: Distribución de tipos de lesionados mensuales. Fuente: Informe Mensual SOP



Atropello	0
Caída	1
Volcamiento	0
Colisión	5
Choque	8
Otro	0

Gráfico 7: Distribución de tipos de accidentes mensuales. Fuente: Informe Mensual SOP

En el mes de enero de 2015, se registraron en total 14 accidentes, 12 de ellos con algún tipo de lesionado. El total de accidentes acumulados en el año 2014 corresponde a 241.

Mes/año	Ene 2013	Ene 2014	Feb 2013	Feb 2014	Mar 2013	Mar 2014	Abr 2013	Abr 2014	May 2013	May 2014	Jun 2013	Jun 2014	Jul 2013	Jul 2014	Ago 2013	Ago 2014	Sep 2013	Sep 2014	Oct 2013	Oct 2014	Nov 2013	Nov 2014	Dic 2013	Dic 2014	Ene 2014	Ene 2015
Sin Lesionados	7	5	5	5	4	4	1	2	8	10	11	8	7	4	2	10	11	5	5	2	2	5	11	5	5	2
Con Lesionados	13	15	12	10	16	15	19	20	21	8	19	19	15	16	20	16	5	10	14	16	14	16	13	19	15	12
Total Acc	20	20	17	15	20	19	20	22	29	18	30	27	22	20	22	26	16	15	19	18	16	21	24	24	20	14

Accidentes acumulados por año.

Año	ACCIDENTES		MUERTOS	LESIONADOS				TIPOS DE ACCIDENTES CON LESIONADOS					
	Total	C/Lesionados		Graves	Menos Graves	Leves	Total	Atropello	Caída	Volcadura	Colisión	Choque	Otros
2005	115	108	1	7	12	68	87	1	6	6	44	50	1
2006	171	163	3	9	17	127	153	2	11	9	64	75	2
2007	178	115	8	13	23	121	157	1	4	12	36	60	2
2008	257	152	10	19	28	168	215	5	7	10	65	62	3
2009	276	154	6	17	22	173	212	9	4	10	77	54	0
2010	236	171	5	16	40	181	237	3	1	11	83	73	0
2011	263	183	6	46	27	195	268	4	8	12	75	84	0
2012	253	172	2	37	20	190	247	6	14	9	74	67	2
2013	255	181	3	38	20	193	251	3	16	4	74	84	0
2014	241	180	3	29	33	187	252	6	12	0	90	72	0
Acum 2015	14	12	1	7	0	14	22	0	1	0	5	6	0
TOTAL	2245	1579	47	231	242	1603	2101	40	83	83	682	681	10

5. RECLAMOS DE USUARIOS

- A) El total de atenciones reportadas del mes: 18
- B) El total de reclamos reportados: 15
- C) Agradecimientos 3

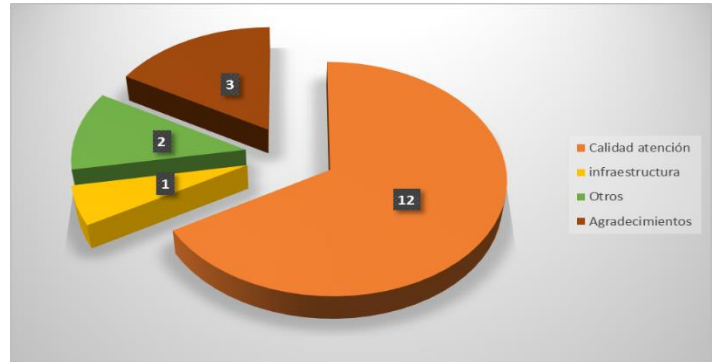


Grafico 8: Distribución porcentual de reclamos enero de 2015. Fuente: Informe Mensual SOP.

6. ASISTENCIA A USUARIO

Tipo de Asistencia	Enero	Febrero	Marzo	Abril	Mayo	Junio	Julio	Agosto	Septiembre	Octubre	Noviembre	Diciembre	Total
Panne de Combustible	53												53
Panne de Neumático	155												155
Panne Eléctrica	49												49
Panne Mecánica	335												335
Panne no Definida u Otra	35												35
Accidentes	62												62
Trabajos en la Autopista	255												255
Retiros de Objetos en la Autopista	130												130
Patrullajes	365												365
Total	1439	0	0	0	0	0	0	0	0	0	0	0	1439

Grafico 9: Tabla con las atenciones mensuales y acumuladas. Fuente: Informe Mensual SOP.

Durante el mes de enero, se efectuaron 1.439 atenciones en ruta solicitadas a través de diferentes medios: citofonía, teléfono directo o celular, vigilancia u otros. El principal requerimiento fue asistencia a patrullajes con un 25 % y luego panne mecánica con un 23% de las atenciones.

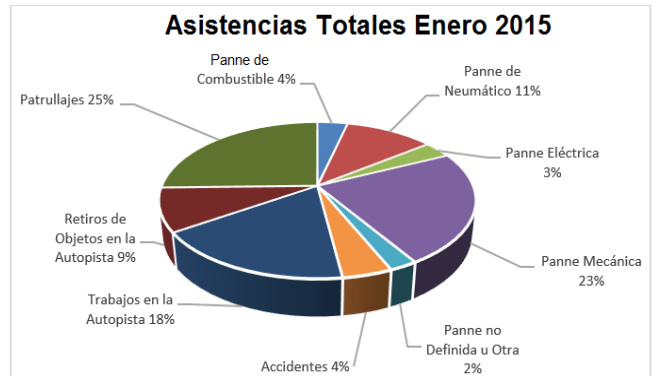
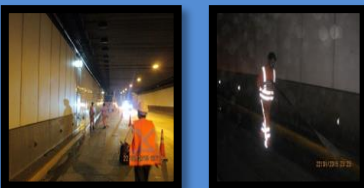


Grafico 10: Distribución porcentual de las asistencias. Fuente: Informe Mensual SOP.

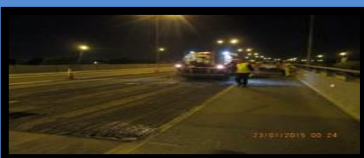
7. HECHOS RELEVANTES

UNIDAD DE CONSERVACIÓN

Se supervisan trabajos de limpieza de paneles glasales y soleras al interior de túnel, km. 11,300. Sistema Oriente- Poniente.



Se fiscaliza imprimación de bacheo asfáltico, previo a la aplicación de carpeta de rodado en km. 24,550 del sector poniente de la autopista.



UNIDAD DE SEGURIDAD VIAL

Se realiza visita de inspección con fecha 26 y 29 de enero, para fiscalizar el cumplimiento de la normativa respecto a la segregación de las pistas en el Eje Kennedy, con motivo del montaje de vigas de estructura en obra de mejoramiento Túnel Kennedy.



UNIDAD DE MEDIO AMBIENTE

Se inspeccionan los trabajos de riego y mantenimiento de áreas verdes, en km. 0 enlace Las Dehesa, Sistema Oriente Poniente, las cuales se observan en óptimas condiciones.

